

Fidusbilder



H. Knappe

VERLAG DES ST. GEORGS-BUNDES
G. M. B. H.
WOLTERS DORF BEI ERKNER - BERLIN

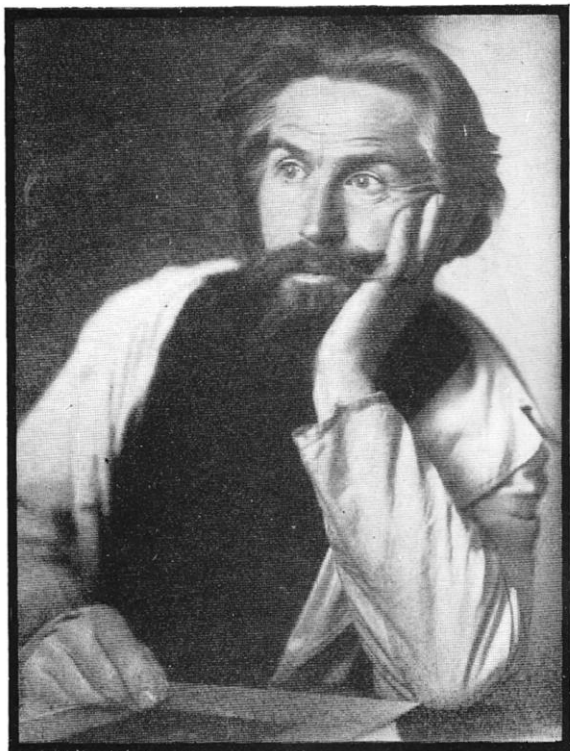
BEBILDERTES VERZEICHNIS

JANUAR 1927

ÜBERREICHT DURCH:

Preis 50 Pf.

Drahtung: Fidus, Woltersdorf-Erkner
Fernsprecher: Erkner 682 / Postscheckkonto Berlin 202 66
Bankkonto: Dresdner Bank, Dep.-Kasse M, Berlin O 27
Girokonto: Kreis-Sparkasse Niederbarnim, Woltersdorf-Erkner



Aufnahme von Lotte Dieckmann, Bremen 1923

P. Dieckmann

FIDUS

Als im Jahre 1889 der sonderliche Naturapostel Karl Wilhelm Diefenbach durch eine erste Sammelausstellung seiner Werke zu München der Welt als großer, schaffender, ja kulturerneuernder Künstler erkennbar wurde, da war es sein zwanzigjähriger Schüler Fidus, der dem schwerleidenden Meister nicht nur diese Ausstellung veranstaltet hatte, sondern der auch das entscheidende Werk derselben, die zukunftsfrohe „Kindermusik“, mit seinen Händen hatte ausführen dürfen. Nach den Entwürfen und unter Anleitung des damals bettlägerigen Meisters hatte er diese jubelnden Gestalten in weißem Flächen- und Linienspiel auf schwarzem Grunde, Anklänge eines neuen, germanischen Griechentums, ausgeführt, ehe er noch selbst eigentliches strenges handwerkliches Studium getrieben hatte.

Von diesen und ähnlichen Gestaltungen und Anregungen Diefenbachs ging jene Kulturbewegung aus, die wir als neue Schönheitsbestrebungen in deutschen Landen ansprechen, und die sich mit den übrigen Bemühungen um „Lebensreform“ verbanden. Fidus hat sich dann, auch nachdem er Diefenbach verlassen mußte, bewußt und treu in den Dienst aller lebenaufartenden Bestrebungen gestellt, wozu ihn auch schon früher die Werke und Schriften Richard Wagners, der ja eine „Regeneration der Menschheit“ forderte, begeistert hatten.

Im Anfang der neunziger Jahre sehen wir ihn als Zeichner für die „Sphinx“ tätig, eine „Monatsschrift für idealistische Weltanschauung“, welche Hübbe-Schleiden, der einstige Vorarbeiter für die deutsche Kolonialpolitik, in den Kampf gegen den wissenschaftlichen, ja praktischen Materialismus stellte. Durch diese damals außer etwa den „Bayreuther Blättern“ einzige und im Bildlichen wirklich einzige deutsche idealistische Zeitschrift, deren Leser aber über alle Erdteile verstreut waren, wurde die Welt von jenen lieblich-jungen, verträumten Paradiesgestalten berührt und gerührt, die seither mit dem Namen Fidus unlösbar verknüpft zu sein schienen. Wer aber selbst über bloß rührselige Auffassung hinaus war, der mußte erkennen, daß in Fidus' kargen Zeichnungen zwar eine große Seelengüte auf uns einsprach, daß aber auch ein ganzes Kulturbild nach Form tastete und nach Verwirklichung rang. Denn neben den meist sonnig-nackten Kinderlieblichkeiten und -leiblichkeiten sah man tiefgründige Seelenstudien, wie die „Versuchung“, kosmologische Zeichnungen zu Hübbe-Schleidens Gedankenwerken, und schließlich märchenfern anmutende Tempelgebilde, die aber doch die Ahnung zukunftsgläubiger Möglichkeiten aufkommen ließen.

In dem Grade, wie Fidus sich deutlicher und bewußter äußerte, erwachte eine Feindseligkeit in der materialistisch denkenden Welt, zunächst der Kunstwelt, gegen ihn. Nachdem der Versuch,

ihn auf Grund seiner frühesten Lieblichkeiten als harmlos und weichlich abzutun, seinem Vordringen und seinem Anklang bei fühlenden Menschen nicht Einhalt tat, ging man zu offenerem Kampfe über. Wenn ihm, dem „Diefenbacher“, schon von Anfang an die tonangebenden Ausstellungen zumeist verschlossen waren, so wurden jetzt seine selbstgewählten Wege, zum Volke zu sprechen, zu sprechen auch selbst im wörtlichen Sinne, nämlich in Lichtbildervorträgen, als tendenziös, unkünstlerisch, rassenhetzerisch, ja unsittlich verdächtigt. Den Vorwurf der Weichlichkeit strafte schon sein 1893 veröffentlichtes „Hebe Dich weg, Satan!“ lügen, und 1895 jene noch herbere „Schwertwache“, ganz zu schweigen von seinen frühesten Versuchen, die den Weg zur Öffentlichkeit nicht frei bekamen. Es drang damals eben nur das „Einschmeichelnde“ durch. Den späteren Kampf nahm er durch Bild, Wort und Tat fröhlich auf, wenn er auch nicht immer fröhlich verlief, weil Fidus seine Überzeugung schicksalsbereit in Taten umsetzte, die aber, naturgemäß jenseits der „Kunst“ stehend, hier nicht berührt werden können. Aber Fidus unterlag nicht, und eine große deutsche Gemeinde freut sich seines Schaffens und erwartet von dem jetzt Achtundfünfzigjährigen noch manche Erfüllung seiner kühnen Tempelträume. In seiner „Tempelkunst“ versteht Fidus die Zusammenwirkung aller sichtbaren Künste zu Raumwerken, die der volksgemeinschaftlichen Belebung und Erhe-

bung dienen sollen: Licht-Luft-Tummelplätze, Tonhallen, Weihespielbühnen und Tempel. Im letzteren soll Anschauungs- und Kultwerk so sehr über das alte dogmatische hinausgehen und dem germanisch-christlichen Naturfühlen und -wissen entsprechen, daß es der römisch-orientalischen Kirchlichkeit entwachsen muß, von der selbst der protestantische Kult nicht ganz frei wurde. Solches nimmt Fidus natürlich nicht als seine persönliche Sache, sondern als Diener an einer längst erwachsenen Weltanschauung und Geistesbewegung, an der besonders die „theosophische“ mitgeholfen hat. Fidus, der diesen Namen seinem Meister Diefenbach verdankt, wurde als Hugo Höppener und Sohn eines Konditors 1868 in Lübek geboren. Dessen künstlerische Neigungen regten früh Fidus' Schönheits-sinn an, hatten aber auch eine irdische Dürftigkeit zur Folge, die die Eltern zu Zeltreisen auf Märkte zwangen, die wiederum des Jungen Romantik nährten, wenn er in den Ferien mitgenommen wurde. Ein angeimpftes Fußleiden hemmte den Knaben von seinem zweiten bis zum zwanzigsten Lebensjahre in seiner jugendlichen Beweglichkeit und machte ihn schon früh zum Grübler und Sucher nach einem schöneren Dasein. Später suchte er durch Reisen, zumal Nordlandsreisen, seinen Anschauungskreis zu erweitern. Mögen seine Künstlerträume, die ihm ja schon Erfüllung sein dürften, der Welt Bürgschaft geben für eine herrlichere Zukunft des Menschenseins auch auf dieser Erde, die jetzt so durch Menschentorheit

verwüstet wurde. Mögen auch sie hoffen lassen, daß gerade wieder von Deutschland die schönsten Erfüllungen ausgehen werden!

Im Jahre 1912 wurde der St. Georgs-Bund gegründet, der es sich zur Aufgabe gemacht hat, Fidus' Werk, im Zusammenhang mit dem geistig ähnlich Schaffender, nicht nur drucklich zu verbreiten, sondern auch in seinen größeren Plänen zu verwirklichen. Von dessen Verlag zu Woltersdorf bei Erkner kann alles bezogen oder erfragt werden, was je von und über Fidus erschienen ist.

ZUR BEACHTUNG!

Unser VERLAG DES ST. GEORGS-BUNDES G.m.b.H. gibt Bildwerke von Fidus unter dessen Leitung heraus. Dies Büchlein enthält Abbildungen von allen, die bis Weihnachten 1926 bei uns erschienen, dazu einige, welche für 1927 in Aussicht genommen sind. Weitere Verlagsneuheiten können, zunächst auf Ergänzungsblätter gedruckt, nach Erscheinen hier eingefügt werden. Die angeführten Maße rechnen Höhe mal Breite in cm und sind, wenn nicht ausdrücklich Karton- oder Blattgröße angegeben, stets reine Bildgrößen. Alle Preise gelten in Reichsmark.

1. Unsere Kohledrucke (Kohlefoto) (K) haben einheitliche Größen und Preise und sind von jetzt an in zwei Größen lieferbar:

Bildgröße Folio = etwa 30×20 cm,

unaufgezogen 4.60 RM

aufgezogen auf dunklen Karton

(dieser 46×34 cm) 5.— RM

Kohlefotos neue Preise
braun, schwarz 5.75; 6.—, 11.—
grün 6.75, 7.—, 12.—

von Fidus überarbeitet und
unterschrieben 10.— RM
Bildgröße Imperial = etwa 54×40 cm.

Durch diese Größe wird das Monumentale der
Bildwirkung außerordentlich verstärkt.

Preis unaufgezogen 17.— RM
von Fidus überarbeitet und
unterschrieben 27.— RM

(Diese Ausgaben sind unter den Abbildungen
nurdurchdieentsprechendenPreise bezeichnet.)

2. Auch die Handkupferdrucke (H) sind in
Größen und Preisen einheitlich:

Bildgröße nur Folio = etwa 30×20 cm, wie die
entsprechenden Kohledrucke, Blattgröße etwa
40×30 cm,

auf weißen Karton gedruckt . . . 2.50 RM

auf gelblich Bütten gedruckt . . . 3.— RM

3. bis 7. Steindrucke (St), Lichtdrucke (L),
Zinkdrucke (Z), Farbdrucke (F), Mappen
(M): Von diesen stehen die Preise und Maße
unter den betreffenden Abbildungen.

8. Postkarten (P)

in Bromsilber (PB) einzeln —.25 RM

in Farbdruck (PF) einzeln —.15 RM

in Lichtdruck (PL) einzeln —.10 RM

in Zinkdruck (PZ) einzeln —.10 RM

„Lichtgebet“ erschien in drei Druckarten (PB,
PF, PZ), alle übrigen Bilder nur in einer. Auf
den Anschriftseiten sind alle Ausgaben des be-
treffenden Bildes mit Größe und Preis angezeigt.

9. Originale und Schriften siehe Seite 96.

Unser Verlag liefert außerdem alle Werke von

Fidusaus folgendenANDERENVERLAGEN:

G. Hirth's Verlag Nachf., München („Jugend“).
Verlag Fritz Heyder, Berlin-Zehlendorf.

I. C. C. Bruns' Verlag, Minden i. W.

Verlag der Schönheit R. A. Giesecke, Dresden-A.

Verlag Clemens Kauffmann, Berlin.

Robert Laurer Verlag, Egestorf, Bez. Hamburg.

Sis-Verlag, Zeitz. Widar-Verlag, Rostock.

Tallimit-Bild-Ges., Berlin-Baumschulenweg.

Abbildungen hierzu finden sich im Verzeichnis nur, soweit auch in unserm Verlag erschienen. Ausführliche Einzelaufstellung dieser und unserer eigenen Verlagswerke enthält die sechseitige unbedruckte Gesamt-Preisliste, welche wir kostenlos abgeben.

Die Bilder und Postkarten werden auch in stilgerechter Rahmung geliefert.

BESTELLUNG:

Alle Bilder und Postkarten sind nur lieferbar in den jeweils unter den Abbildungen bzw. in der Gesamt-Preisliste vermerkten Ausgaben. Bei Bestellung genügt die Angabe der Abkürzung hierfür, Nr. und Preis (z. B. K 35 Preis 5 RM).

LIEFERUNG

erfolgt unter Berechnung von Porto und Verpackung, auf Gefahr des Bestellers, gegen feste Rechnung; an unbekannte oder seltene Bezieher gebührenfrei unter Nachnahme, bei Voreinsendung des Betrages portofrei. Postscheckkonto Berlin 202 66. Erfüllungsort und Gerichtsstand Woltersdorf.



1. SCHWERTWACHE. 1895 und 1912.

- Bläulicher Doppel-Lichtdruck (L 1) 47:36 cm . 3.—
auf Bütten, von Fidus unterschrieben 10.—
Bromsilber-Postkarte (PB 1) —.25



Kohledruck (K 2)

Folio 4.60, 5.—, 10.—

Imperial 17.—, 27.—

**Bromsilber-
Postkarte**

(PB 2)25

2. KAMPF MIT DEM DRACHEN. 1908.



Kohledruck (K 3)

Folio . 4.60, 5.—, 10.—

Imperial . . 17.—, 27.—

Handkupferdruck

(H3) . . . 2.50, 3.—

**Bromsilber-
Postkarte**

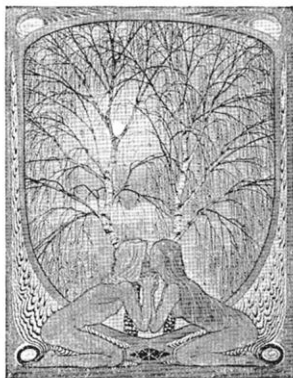
(PB 3)25

3. VOM HIMMEL. 1893.



Kohledruck (K 4)
 Folio 4.60, 5.—, 10.—
 Imperial 17.—, 27.—
Handkupferdruck
 (H 4) 2.50, 3.—
Farbdruck
 (F 4, Schönheit)
 18:14 cm . . .—80
Bromsilber-
Postkarte
 (PB 4) . . .—25

4. DIE ERDE. 1893 und 1911.



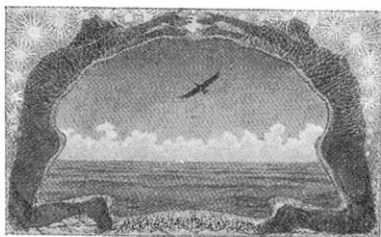
Kohledruck (K 5)
 Folio 4.60, 5.—, 10.—
 Imperial 17.—, 27.—
Handkupfer-
druck (H 5)
 2.50, 3.—
Bromsilber-
Postkarte
 (PB 5) . . .—25

5. BIRKENMÄRCHEN. 1911.



6. ALLUMARMUNG. 1911.

Kohledruck (K 6) Folio	4.60, 5.—, 10.—
Imperial	17.—, . . . 27.—
Bromsilber-Postkarte (PB 6)	— .25



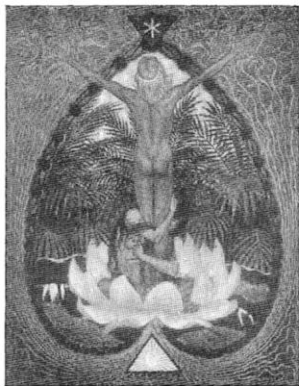
7. MEERES-MITTAGWEITEN. 1911.

Kohledruck (K 7) Folio	4.60, 5.—, 10.—
Imperial	17.—, . . . 27.—
Handkupferdruck (H 7)	2.50, 3.—
Farbdruck (F 7) 19,5 : 32 cm	1.—
auf Karton	1.20
Farbige Postkarte (PF 7)	— .15



Kohledruck (K 8)
Folio 4.60, 5.—, 10.—
Imperial 17.—, 27.—
Bromsilber-
Postkarte
(PB 8) . . —.25

8. LUZIFER-MORGENSTERN. 1894.



Kohledruck (K 9)
Folio 4.60, 5.—, 10.—
Imperial 17.—, 27.—
Handkupferdruck
(H 9) . . 2.50, 3.—
Bromsilber-
Postkarte
(PB 9) . . . —.25

9. AUFSCHWUNG. 1911.

**Kohledruck
(K 10)**

Folio

4.60, 5.—, 10.—

Imperial

17.— . . . 27.—

**Bromsilber-
Postkarte**

(PB 10) —.25



10. AKADEMIESTUDIE. 1892.



11. SONNENBLUMEN-ELFEN. 1905.

Kohledruck (K 11) Folio 4.60, 5.—, 10.—

Imperial 17.— 27.—

Bromsilber-Postkarte (PB 11) —.25



12. MOLDEFJORD. 1894.

Kohledruck (K 12)	Folio	4.60, 5.—, 10.—
	Imperial	17.— 27.—
Handkupferdruck (H 12)	2.50, 3.—
Bromsilber-Postkarte (PB 12)	— .25



13. WINTERABEND IM BERNER OBERLAND. 1908.

Kohledruck (K 13)	Folio	4.60, 5.—, 10.—
	Imperial	17.— 27.—
Bromsilber-Postkarte (PB 13)	— .25



14. SILBERNER FJORD. 1906.

Kohleindruck (K 14)	Folio	4.60, 5.—, 10.—
	Imperial	17.— 27.—
Handkupferdruck (H 14)	2.50, 3.—
Bromsilber-Postkarte (PB 14)	— .25



15. ABENDWINKEN. 1908.

Kohleindruck (K 15)	Folio	4.60, 5.—, 10.—
	Imperial	17.— 27.—
Bromsilber-Postkarte (PB 15)	— .25



16. BEETHOVEN. 1900.

Kohledruck (K 16) Folio	4.60, 5.—, 10.—
Imperial	17.— . . . 27.—
Handkupferdruck (H 16)	2.50, 3.—
Gravüre (G 16, Kaufmann)	
63:45 cm, farbig, unterschrieben	30.—
braun, unterschrieben	15.—
40:29 cm, farbig	15.—
braun, unterschrieben	7.50
„Jugend“-Druck (Z 16) 26:19 cm	— .75
Bromsilber-Postkarte (PB 16)	— .25



17. GIORDANO BRUNO. 1900.

Kohledruck (K 17) Folio	4.60, 5.—, 10.—
Imperial	17.— . . . 27.—
Bromsilber-Postkarte (PB 17)	— .25



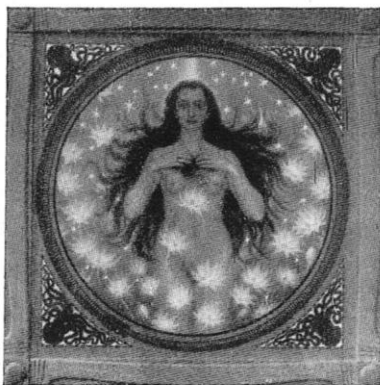
18. TRAUMWEGE. 1895.

Kohledruck (K 18) Folio	4.60, 5.—, 10.—
Imperial	17.— . . . 27.—
Handkupferdruck (H 18)	2.50, 3.—
Bromsilber-Postkarte (PB 18)	— .25

Kohledruck (K 19)
Folio 4.60, 5.—, 10.—
Imperial 17.—, 27.—
Bromsilber-
Postkarte
(PB 19) . . —.25



19. GROLENDER LUZIFER. 1904.



Kohledruck
(K 20)

Folio
4.60, 5.—, 10.—
Imperial
17.— . . 27.—

Bromsilber
Postkarte
(PB 20) —.25

20. TRAUM. 1904.



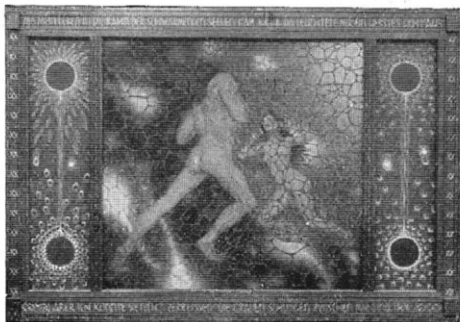
21. WANDERERS TRAUM. 1895.

Kohledruck (K 21) Folio . . . 4.60, 5.—, 10.—
Imperial . 17.— . . . 27.—



Kohledruck (K 22)
Folio 4.60, 5.—, 10.—
Imperial 17.—, 27.—
Bromsilber-
Postkarte
(PB 22) . . . —.25

22. TRÖSTENDER SCHOSS. 1911.



23. SEELEN-EINZELHAFT. 1907.

Kohldruck (K 23) Folio 4.60, 5.—, 10.—
 Imperial 17.— 27.—
 Bromsilber-Postkarte (PB 23) —.25



Kohldruck(K24)
 Folio 4.60, 5.—, 10.—
 Imperial 17.—, 27.—
 Bromsilber-
 Postkarte
 (PB 24) —.25

24. TOTENKLAGE. 1912



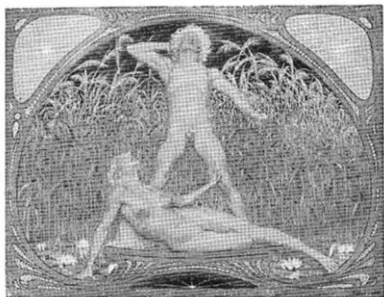
25. IM HORNUNGSSTÜRME. 1913.

Kohledruck (K 25) Folio	4.60, 5.—, 10.—
Imperial	17.— . . . 27.—
Bromsilber-Postkarte (PB 25)	— .25



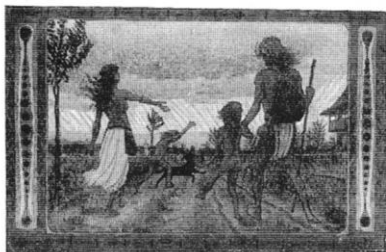
26. KÖNIGSTRAUM. 1899.

Kohledruck (K 26) Folio	4.60, 5.—, 10.—
Imperial	17.— . . . 27.—



27. ERWACHENDER MORGEN. 1899.

Kohledruck (K 27) Folio . . . 4.60, 5.—, 10.—
Imperial . 17.— . . . 27.—
Farbdruck (F 27, Schönheit) 14:19 cm . —.80



28 NACH HAUSE. 1907.

Kohledruck (K 28) Folio . . . 4.60, 5.—, 10.—
Imperial . 17.— . . . 27.—
Bromsilber-Postkarte (PB 28) —.25



Kohledruck (K29)

Folio 4.60, 5.—, 10.—

Imperial 17.—, 27.—

**Handkupper-
druck (H 29)**

2.50, 3.—

**Bromsilber-
Postkarte**

(PB 29) —.25

29. AUF DER KLIPPE. 1891.



Kohledruck (K 30)

Folio . . 4.60, 5.—, 10.—

Imperial 17.— . . . 27.—

Bromsilber-Postkarte

(PB 30) —.25

30. BALLSPIELERINNEN. 1892.

Kohledruck (K 31)

Folio 4.60, 5.—, 10.—

Imperial 17.—, 27.—

Handkupferdruck
(H 31) 2.50, 3.—

Bromsilber-
Postkarte
(PB 31) . . .—25



31. DÄMMERWELLEN. 1898.



32. MUTTER NACHT. 1908.

Kohledruck (K 32) Folio . . . 4.60, 5.—, 10.—

Imperial . 17.— . . . 27.—

Bromsilber-Postkarte (PB 32) —25



Kohledruck (K33)

Folio 4.60, 5.—, 10.—

Imperial 17.—, 27.—

Handkupper-
druck (H 33)

2.50, 3.—

Bromsilber-
Postkarte

(PB 33) . . —.25

33. TOCHTER DES KÜNSTLERS. 1912.

Kohledruck (K 34)

Folio . . 4.60, 5.—, 10.—

Imperial 17.— . . . 27.—

Handkupperdruck

(H 34) . . . 2.50, 3.—

Lichtdruck (L 34)

45:33 cm 2.—

von Fidus

unterschrieben 4.—

Lichtdruck-

Postkarte

(PL 34) —.10



34. SCHLITTSCHUHLÄUFER. 1890.



35. LICHTGEBET. 1891 und 1910.

Kohledruck (K 35)

Folio 28:20 cm

unaufgezogen	4.60
aufgezogen auf dunklen Karton	5.—
überarbeitet und unterschrieben	10.—

Imperial 56:40 cm

unaufgezogen	17.—
überarbeitet und unterschrieben	27.—

Handkupferdruck (H 35) 28:20 cm

auf weißen Karton gedruckt	2.50
auf gelblich Bütten gedruckt	3.—

(Postkarten siehe Seite 29.)



**Farbiger
Hand-Steindruck**

(St 35) 64:43 cm 10.—
auf Bütten, von Fidus
überarbeitet und un-
terschrieben 20.—

Lichtdruck (L 35)

rötelfarbig 45:31 cm 2.—
auf Bütten,
unterschrieben . . . 4.—

**Mehrfarbige Postkarte
(PF 35) —.15**

**Rötelfarbige Postkarte
(PZ 35) —.10**

35. LICHTGEBET. 1913.



Vierfarbendruck (F35)

33:22 cm 1.—
auf grauem Karton

47:34 cm 1.20

**Bromsilber-Postkarte
(PB 35) —.25**

35. LICHTGEBET. 1922.



Lichtdruck (L 36)

rötelfarbig

36:25 cm . . . 1.50

Bromsilber-
Postkarte

(PB 36) . . . —.25

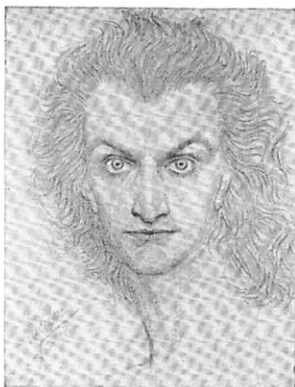
36. AM WASSERFALL. 1911.



37. HOHE WACHT. 1913.

Zinkdruck (Z 37) getönt 32:29 cm 1.50

Zinkdruck-Postkarte (PZ 37) getönt . . —.10



Lichtdruck (L 38)
 30:23 cm . . . 1.—
 Lichtdruck-
 Postkarte
 (PL 38) . . .—10

38. LUZIFER-ANTLITZ. 1898.



39. FRÜHLINGSODEM. 1893.

Zinkdruck (Z 39) getönt 28:27 cm 2.—
 „Jugend“-Druck 20:20 cm —.75
 Zinkdruck-Postkarte (PZ 39) getönt —.10



40. FRÜHLINGSLUST. 1891.



42. HERBSTLICHE LAST. 1894.

Vier Jahreszeiten.

Steindruck (St 40—43)	17 : 39 cm	einzeln	—,50
	29 : 66 cm	einzeln	1.—
„Jugend“-Druck (nur Z 40)	18 : 40 cm		1.—
Zinkdruck-Postkarte (PZ 40—43)	einzeln		—,10
	in Serien, je 3 = 12 Stück		1.—



41. SOMMERWONNE. 1894.



43. WINTERFREUDE. 1913.

Tallimit-Glasbilder: in Gold, in Silber.

Abgabe nur in Serien

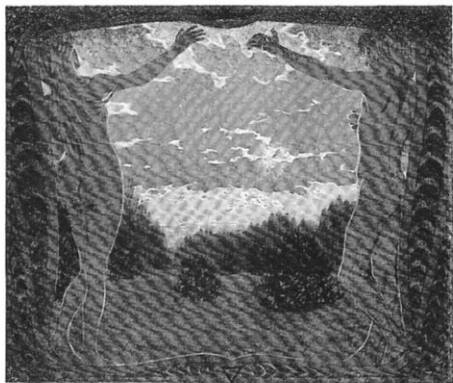
	4,5:9 cm	6:12 cm	8:17 cm	10:21cm
Preis der Serie:				
Nur Glas	1.40	2.10	4.—	5.70
mit Kaliko und Seidenschnur . . .	2.20	3.—	5.40	7.30
mit Rahmen	—	—	6.80	9.—



Kohledruck(K44)

Folio 4.60, 5.—, 10.—
Imperial 17.—, 27.—

44. DER STRAHLENDE STEIN. 1908.



45. OSTERMONDNACHT 1913.

Farbiger Lichtdruck (L 45) 33 : 39 cm . . . 4.—
Bromsilber-Postkarte (PB 45)—25



46. GERMANIA 1914.

Farbiger Hand-
Steindruck (St46)

65:51 cm . . . 20.—

Lichtdruck (L46)

getönt, 34:27 cm 2.—

Lichtdruck-

Postkarte

(PL46) . . . 10

Lichtdruck (L 47)

36:28 cm (Bruns) 3.—

aus Mappe Natur-
kinder I, 5 Bilder 14.—

„Jugend“-Druck

(Z 47) 23:18 cm —.75

Bromsilber-

Postkarte

(PB 47) . . . 25



47. LIANENSCHAUKEL. 1894.



Lichtdruck

(L 48 Bruns)

30:26 cm. . 3.—

aus Mappe

Naturkinder II

5 Bilder 14.—

„Jugend-Druck“

(Z 48)

20:18 cm —.75

Bromsilber-

Postkarte

(PB 48) —.25

48. BEICHTE. 1892.



Zinkdruck-
Postkarte

(PZ 49) —.10

49. MITTEILUNG. 1904.

Aus der Mappe (M 85): 12 Vorsatzbilder für

Günther Wagner 27:18 cm 1.—



50. WASSERROSEN. 1893.

Lichtdruck (L 50, Bruns) 25:34 cm	3.—
aus Mappe Naturkinder II, 5 Bilder	14.—
„Jugend“-Druck (Z 50) 16,5:23 cm	—75
Bromsilber-Postkarte (PB 50)	—25



Lichtdruck (L 51,
 Bruns) 34:24 cm 2.—
 aus Mappe Naturkinder II
 5 Bilder 14.—

„Jugend“-Druck
 (Z 51)

24:17 cm . . . —.75

Lichtdruck - Postkarte
 (PL 51)—10

51. DU SOLLST NICHT TÖTEN! 1892.



52. SAG, KLEINES TIER . . . 1893.

Lichtdruck (L 52, Bruns) 22:29 cm 2.—
 aus Mappe Naturkinder I, 5 Bilder 14.—

Lichtdruck-Postkarte (PL 52)—10



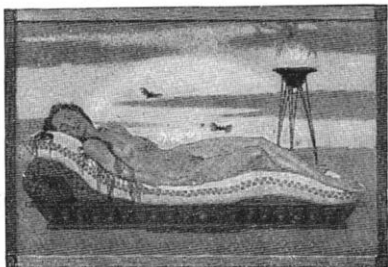
53. ANBETUNG DER HIRTEN. 1890 und 1914.

Kohledruck (K 53) Folio 4.60, 5.—, 10.—
 Imperial 17.—. . . 27.—
 Zinkdruck-Postkarte (PZ 53) —.10



Lichtdruck (L 54)
 28 : 19 cm 1.—
 Zinkdruck-Postkarte
 (PZ 54) —.10

54. MICHAEL-ANTLITZ. 1916.



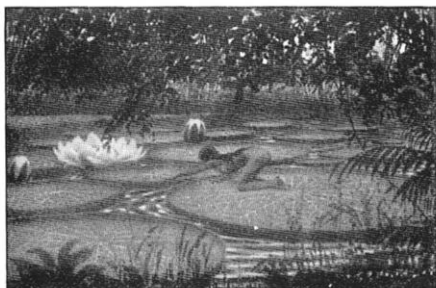
55. SCHLÄFERIN. 1916.

Kohledruck (K 55) Folio	4.60, 5.—, 10.—
Imperial	17.— . . . 27.—
Bromsilber-Postkarte (PB 55)	— .25



56. ELFENWANDERER. 1897 und 1919.

Kohledruck (K 56) Folio	4.60, 5.—, 10.—
Imperial	17.— . . . 27.—
Handkupferdruck (H 56)	2.50, 3.—
Bromsilber-Postkarte (PB 56)	— .25

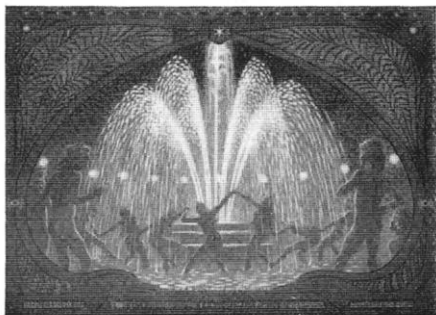


57. VICTORIA REGIA. 1893.

Kohledruck (K 57) Folio 4.60, 5.—, 10.—

Imperial 17.— 27.—

Bronsilber-Postkarte (PB 57) —.25



58. DER STRAHLENDE QUELL. 1899.

Kohledruck (K 58) Folio 4.60, 5.—, 10.—

Imperial 17.— 27.—

„Jugend“-Druck (Z 58) 14:19 cm —.50

Bronsilber-Postkarte (PB 58) —.25



Kohledruck (K 59)

Folio 4.60, 5.—, 10.—

Imperial . . 17.—, 27.—

Handkupferdruck

(H 59) 2.50, 3.—

Bromsilber-

Postkarte

(PB 59) . . . —.25

59. FRÜHMESSE. 1893.



60. MUTTER ERDE. 1913.

Kohledruck (K 60) Folio 4.60, 5.—, 10.—

Imperial 17.— 27.—

Bromsilber-Postkarte (PB 60) —.25



Kalenderblatt
 (Z 61, Heyder) —.30
 auf Karton —.50
 Zinkdruck-Postkarte
 (PZ 61) . . . —.10

61. KAISERIN SEELE. 1915.



Zinkdruck-Postkarte
 (PZ 62) . . . —.10

62. BALTENKAMPF. 1916.



63. GERMANIA'S BLUT! 1917.

Die 6 einzigen hiervon hergestellten Kartons (66:47 cm), von Fidus handkoloriert, werden numeriert für je 150.—RM abgegeben.

Kalenderblatt (Z 63, Heyder)	—30
auf Karton	—50
Zinkdruck-Postkarte (PZ 63)	—10



Erscheint 1927 als
Zinkdruck - Postkarte
(PZ 64) —.10

64. DIR DEUTSCHER ART . . . 1917.



Erscheint 1927 als
Zinkdruck-
Postkarte
(PZ 64a) —.10

64a. ZÜRNENDER MICHAEL. 1915.

DIE NEUGERMANISCHE SCHRIFT

ist weder eine Bederschrift, wie alle aus der mittelalterlichen Straktur herausgebildeten, noch eine Steinschnittschrift, wie die aus der Antiqua entwickelten Schriften, noch eine Pinfelschrift wie die der Mongolen und z. B. auch die Edkmanns — sondern sie ist aus dem Stahlschnitt selbst heraus empfunden und deshalb endlich eine Schrift, die der stilistischen Sorderung von Materialtreue entspricht. Ueberdies ist sie keine Zierschrift, sondern eine auf die einfachsten und unverwechselbaren Grundzeichen zurückgefuehrte Brotschrift, die nicht nur der deutschen Sprache endlich entsprechen koennte, sondern auch deren rein fonetische Lesbarkeit fuer Auslaender erhoehen wuerde. Ja, sie am ehesten koennte eine Weltschrift werden wie es die Straktur der Moenche im Mittelalter war. »Deutsche« und »nichtdeutsche« Schrift zu unterscheiden beruht auf einem geschichtlichen Irrtume und hat weder praetischen noch politischen Sinn. Schrift ist von kulturfuehrenden Voelkern zur Veraendigung, nicht zu nationaler Vermummung gepflegt worden, und sie sollte immer einheitlicher und lautgerechter werden!

Glaus

Waltersdorf bei Erkner

65. NEUGERMANISCHE SCHRIFT. 1912.

Zinkdruck-Postkarte (PZ 65) -10

(spätere Entwicklung erscheint 1927)



66. FIDUSHAUS. 1912.

Zinkdruck-Postkarte (PZ 66) —.10



67. IN ALLVATERS SCHOSS. 1910.

Kohledruck (K 67) Folio	4.60, 5.—, 10.—
Imperial	17.— 27.—
Handkupferdruck (H 67)	2.50, 3.—



68. AN DER SCHWELLE. 1909.

Kalenderblatt
 (Z 68, Heyder) —.30
 auf Karton . . . —.50
 Zinkdruck-Postkarte
 (PZ 68) —.10



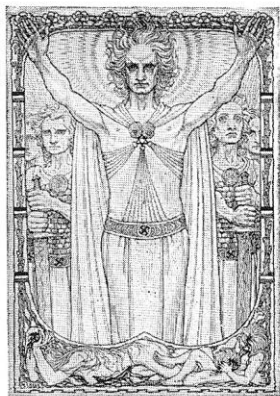
Kalenderblatt
 (Z 69, Heyder) —.30
 auf Karton —.50
 Zinkdruck-Postkarte
 (PZ 69) —.10

69. VOR DEM ANGESICHTE. 1914.



Zinkdruck-
Postkarte
(PZ70)10

70. DES OSTENS DEUTSCHER FRIEDE. 1918.



Erscheint 1927 als
Zinkdruck-
Postkarte
(PZ 72) —.10

72. WARNENDER MICHAEL. 1915.



71. WEIHENACHT I. 1890.

Kohledruck (K 71)	Folio	4.60, 5.—, 10.—
	Imperial	17.— . . . 27.—
Handkupferdruck, (H 71)	weißes Papier	2.50
	gelblich Bütten	3.—
Bromsilber-Postkarte (PB 71)	—,25



73. UNSER FRIEDE. 1915.
Zinkdruck-Postkarte (PZ 73) —.10

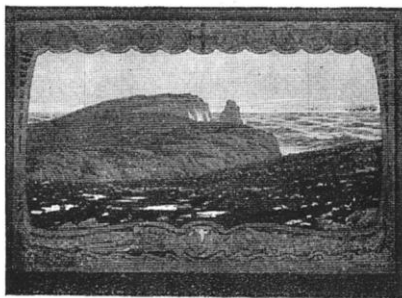


74. VERKÜNDIGUNG DER HIRTEN. 1908.
Steindruck (St 74) 24:33 cm 1.—
Zinkdruck-Postkarte (PZ 74) —.10



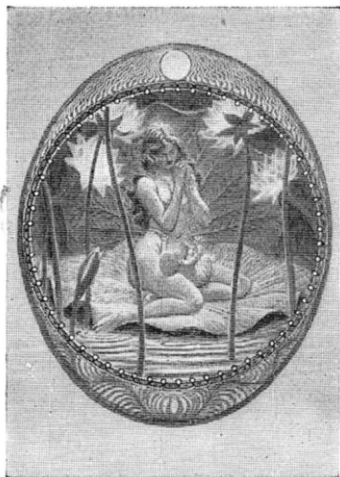
75. NEUJAHRSGRUSS. 1912.

Zinkdruck-Postkarte (PZ 75) —.10



76. KÜSTE VON KAREOL. 1914.

Kohledruck (K 76) Folio 4.60, 5.—, 10.—
 Imperial 17.— . . . 27.—
 Bromsilber-Postkarte (PB 76) —.25



Farbdruck
 (F 77,
 Schönheit)
 31 : 23 cm 1.—
 auf Karton 1.20
Farbdruck-
Postkarte
 (PF 77) —.15

77. WEIHENACHT II. 1907.



78. ZWIELICHTER. 1902.

Farbdruck (F 78, Schönheit) 22 : 32 cm 1.—
 auf Karton 1.20
Farbdruck-Postkarte (PF 78) —.15

Farbdruck
(F 79)

28:27 cm 1.—
a. Karton 1.20

Farbdruck-
Postkarte
(PF 79) —.15



79. EISLÄUFERIN. 1912.



80. LENZWEBEN. 1915.

Farbdruck (F 80, Schönheit) 21:32 cm 1.—
auf Karton 1.20
Farbdruck-Postkarte (PF 80) —.15



Steindruck (St. 81)

21:17 cm . . . —.30

Zinkdruck-
Postkarte

(PZ 81) . . —.10

81. DORNRÖSCHEN. 1919.



Steindruck
(St 82)

16:12 cm . . —.30

Zinkdruck-
Postkarte

(PZ 82) . . —.10

82. KAUERNDER KNABE. 1919.



83. GRABRELIEF. 1907.

Lichtdruck (L 83) 36:43 cm —.60
 Bromsilber-Postkarte (PB 83) —.25



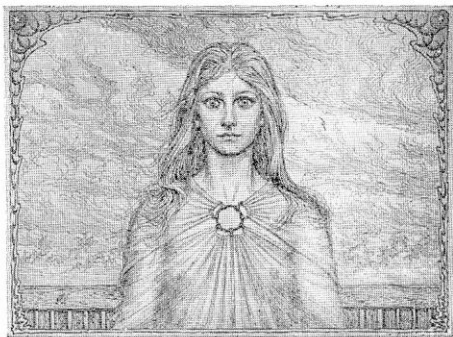
84. 12 LEISTEN AUS DER GERMANENBIBEL. 1919.
 in Mappe (M 84) 12:21 cm 1.—



85.
**ZWÖLF VORSATZ-
 BILDER FÜR GÜN-
 THER WAGNER.**
 1904.

Mit Begleitwort von Fidus,
 in Mappe (M 85)

27 : 18 cm 1.—
 (siehe auch Nr. 49, Seite 36)



86. **ABENDGESICHT.** 1896.

Steindruck (St. 86) 28:38 cm 1.—

violett getönt 1.50

Zinkdruck-Postkarte (PZ 86) grün getönt10



87. AM GESTADE. 1897.

Kohledruck (K 87)	Folio	4.60, 5.—, 10.—
	Imperial	17.— 27.—
Handkupferdruck (H 87)	2.50, 3.—
Bromsilber-Postkarte (PB 87)	—,25



Lichtdruck-Postkarte
(PL 88) —.10

88. MORGENGEBET. 1890.



Lichtdruck-Postkarte
(PL 89) —.10

89. ZWIEGEBET. 1890.



Lichtdruck-
Postkarte
(PL 90) . . .—10

90. VERGANGENHEIT. 1898.



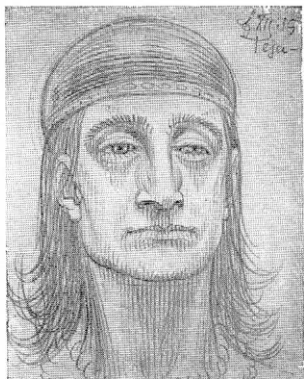
Lichtdruck-
Postkarte
(PL 91) . . .—10

91. ZUKUNFT. 1898.



92. DROGOL. 1899.

Lichtdruck-Postkarte (PL 92)—10



Lichtdruck-
Postkarte
(PL 93) . . .—10

93. TEJA. 1915.

94. ALLVATERS
KINDER. 1921.
Lichtdruck-
Postkarte
(PL 94) . . . —.10



95. WINTERTRAUM. 1907.
Kohledruck (K95) Folio 4.60, 5.—, 10.—
Imperial 17.— 27.—
Handkupferdruck (H95) 2.50, 3.—
Bromsilber-Postkarte (PB95) —.25



Kohledruck
(K 96)

Folio
4.60, 5.—, 10.—

Imperial
17.— . . . 27.—

Bromsilber-
Postkarte
(PB96)—.25

96. ABENDWOLKEN AUF OTTERÖEN. 1894 u. 1920.



99. DER ERDGEIST. 1897.

Kohledruck (K 99) Folio . . . 4.60, 5.—, 10.—
Imperial 17.— . . . 27.—

Bromsilber-Postkarte (PB 99) . . . —.25

Bromsilber-
Postkarte
(PB 98)25



98. FIDUS IM WERKRAUM.



97. ZUR BRAUTINSEL. 1893.

„Jugend“-Druck (Z 97) 40:23 cm 1.—
Bromsilber-Postkarte (PB 97)25



100. LOTOSKÖNIGIN. 1890.

Kohledruck (K 100) Folio	4.60, 5.—, 10.—
Imperial	17.— 27.—
Handkupferdruck (H 100)	2.50, 3.—
Bromsilber-Postkarte (PB 100)	— .25

TEMPELTANZ DER SEELE.

1894 und 1910.

5 Blätter (101 bis 105).

Mappe (M 101 bis 105),

5 farbige Lichtdrucke 29:20 cm
nebst Begleitwort von Fidus 9.—

Abgabe nur als vollständige Mappe.
Sonderdruck vom Begleitwort kostenlos.

Kohleindruck (101—105) Folio . . . je 4.60, 5.—, 10.—

Imperial je 17.— . . . 27.—

Handkupferdruck (H 101—105) . . . je 2.50, 3—

Bromsilber-Postkarten (PB 101—105) je . . —.25



I. 101.



II. 102.



III. 103.



IV. 104.

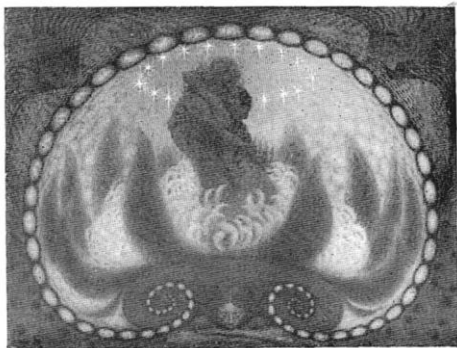


V. 105.

106. I.
DEUTSCHE
NOT. 1919.

Zinkdruck (Z 106)
I u. II je 25 : 19 cm
Doppelblatt —.50

Zinkdruck-
Postkarte
(PZ106 I) —.10



107. GNADENNACHT, 1912.

Kohledruck (K 107) Folio 4.60, 5.—, 10.—
Imperial 17.— . . . 27.—

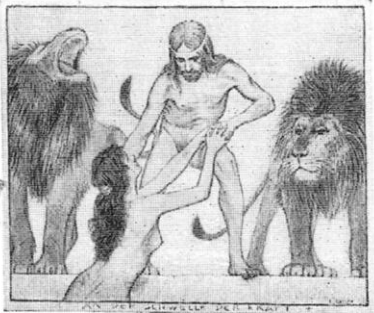


106 II.
 DEUTSCHER
 SIEG. 1919.
 (Z 106 II) s. 106 I
 Zinkdruck-
 Postkarte
 (PZ 106 II) —.10



108. DIE BRAUTINSEL. 1923.

Kohledruck (K 108) Folio 4.60, 5.—, 10.—
 Imperial 17.— 27.—
 Farbdruck (F 108) 28,5:36 cm erscheint 1927.
 Bromsilber-Postkarte (PB 108) —.25



109. AN DER SCHWELLE DER KRAFT. 1899.

„Jugend“-Druck (Z109) 24:29 cm 1.-
 Lichtdruck-Postkarte (PL 109) -10



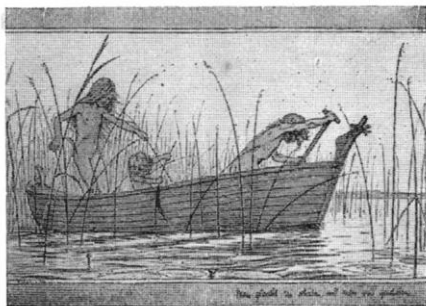
110. HEBE DICH WEG VON MIR, SATAN! 1892.

Gravüre (L 110) (Heyder) 19:24 cm, in Umschlag 1.50
 Lichtdruck-Postkarte (PL 110) - 10

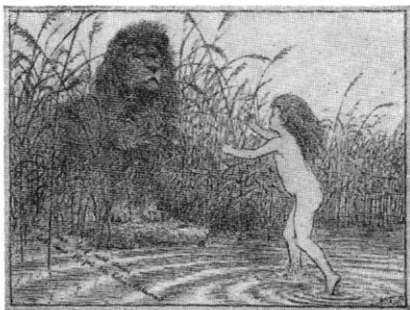
„Jugend“-Druck
 (Z 111)
 24:20 cm . . .-.75
 Lichtdruck-
 Postkarte
 (PL 111) -.10



111. ATLANTIS! 1907.



112. MAN GLAUBT ZU SCHIEBEN . . . 1894.
 Lichtdruck (L 112, Bruns) 24:34 cm 3.-
 aus Mappe Naturkinder II, 5 Bilder 14.-
 „Jugend“-Druck (Z 112) 11:18 cm -.50
 Lichtdruck-Postkarte (PL 112) -.10



113. LIEBER LÖWE . . . 1892.

Lichtdruck (L 113, Bruns) 20:27 cm 3.—
 aus Mappen Naturkinder I, 5 Bilder . . . 14.—
 Lichtdruck-Postkarte (PL 113)10



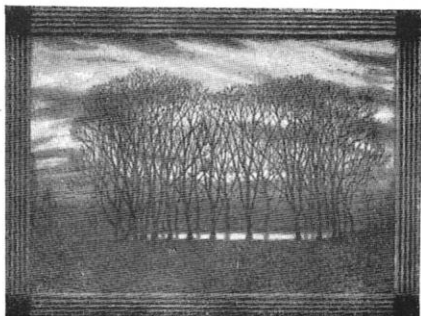
114. MEIN HÜNDCHEN! 1896.

Lichtdruck (L 114, Bruns) 25:35 cm 3.—
 aus Mappe Naturkinder II, 5 Bilder14.—
 „Jugend“-Druck (Z 114) 13:18 cm . . .50
 Lichtdruck-Postkarte (PL 114)10



115. SELBSTBILDNIS 1890.

Lichtdruck (L 115) 19:15 cm —.60



116. WINTERLICHER WEIHER. 1920.

Kohledruck (K 116) Folio . . . 4.60, 5.—, 10.—
 Imperial 17.— . . . 27.—
 Bromsilber-Postkarte (PB 116) . . . —.25



Kohledruck (K 117)

Folio 4.60, 5.—, 10.—
 Imperial 17.—, 27.—

Bromsilber-
 Postkarte
 (PB 117)

—.25

117. VON GOTT. 1891 und 1910.

Farbdruck (F118)

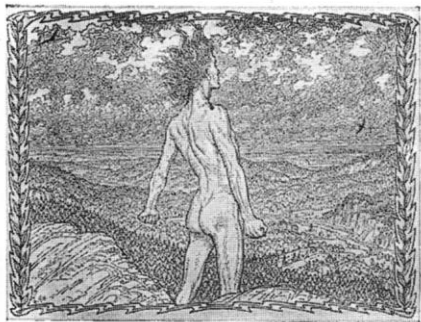
32,5:25 cm
erscheint 1927

Farbdruck (Laurer)

13:10 cm —.30,
auf Karton —.50

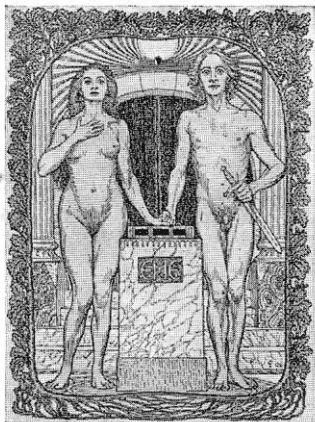


118. MORGENWUNDER. 1907.



119. STURMGEBET. 1894.

In Mappe Lebenszeichen (Heyder) 22:30 cm
12 Federzeichnungen und Begleitwort 2.50
Zinkdruck-Postkarte (PZ 119) —.10



In Mappe
 Lebenszeichen
 (Heyder)
 30: 22 cm
 12 Federzeichnungen
 und Begleitwort 2.50

Zinkdruck-
 Postkarte
 (PZ 120) —.10

120. AM TRAUALTARE. 1903.



Kalenderblatt

(Z121, Heyder) —.30
 auf Karton . . . —.50

Zinkdruck-
 Postkarte
 (PZ 121) . . —.10

121. FRIDERICUS REX. 1920.



122. Es werde licht! 1896.

Kohledruck (K 122) Folio	4.60, 5.—, 10.—
Imperial	17.— . . 27.—
Bromsilber-Postkarte (PB 122)	— .25



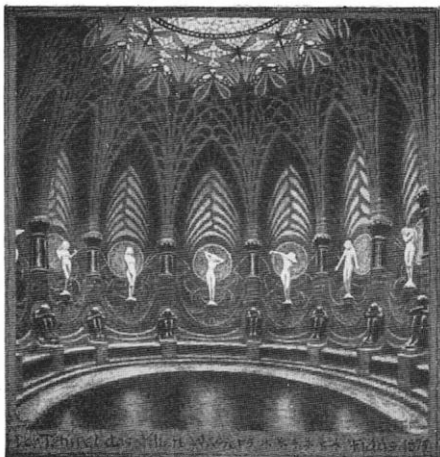
123. UNSERN HELDEN. 1926.

Relief am Denkmal der Gefallenen zu Woltersdorf.

Bromsilber-Postkarte (PB 123)—25

Kohledruck (K 123) und Lichtdruck (L 123)

erscheinen 1927



124. DER TEMPEL DES STILLEN WASSERS. 1899.

Kohledruck (K 124)

Folio . 4.60, 5.-, 10.-

Imperial . . 17.-, 27.-

Bromsilber-

Postkarte

(PB 124) . . . -.25



Kohledruck (K 125)

Folio . 4.60, 5.-, 10.-

Imperial . . 17.-, 27.-

Bromsilber-

Postkarte

(PB 125) . . . -.25

125. NUR EINE WAFFE TAUGT! 1890.



Bromsilber-
Postkarte
(PB 126) —.25

126. ZUR SFINX EMPOR. 1891.



Bromsilber-
Postkarte
(PB 127) —.25

127. PARKNACHT. 1911.



Bromsilber-
Postkarte
(PB 128) —.25

128. GLÜHENDER MONDENSCHIN. 1911.



129. NORDINEJA. 1894.

Kohledruck (K 129) Folio 4.60, 5.—, 10.—
Imperial 17.— 27.—
Bromsilber-Postkarte (PB 129) —.25



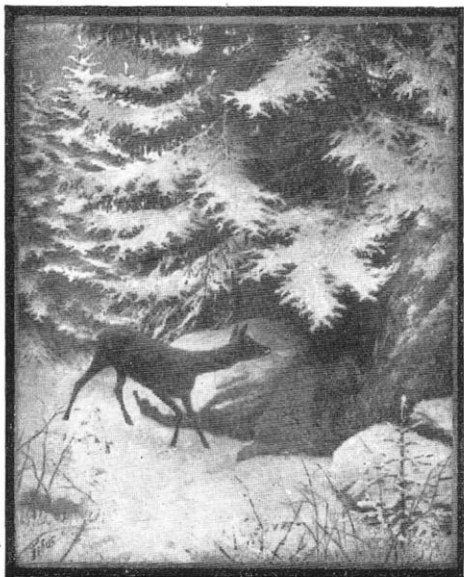
130. VERSTECKSPIEL. 1899.

Bronsilber-
Postkarte
(PB 130) —.25



Bronsilber-
Postkarte
(PB 131) —.25

131. DER SCHLEPPENTRETER. 1912.



132. VERLASSEN. 1894.

Kohleindruck (K 132) Folio	4.60, 5.—, 10.—
Imperial	17.— 27.—
Bromsilber-Postkarte (PB 132)	— .25



133. DER WOLKENMANN. 1893.

Lichtdruck (L 133, Bruns) 25:38 cm	3.—
aus Mappe Naturkinder I, 5 Bilder	14.—
„Jugend“-Druck (Z 133) 23:35 cm	1.—
Bromsilber-Postkarte (PB 133)	—25



Lichtdruck	
(L 134, Bruns)	
41:29 cm	3.—
aus der Mappe	
Naturkinder I,	
5 Bilder	14.—
Bromsilber-	
Postkarte	
(PB 134)	—25

134. ERWARTUNG. 1894.



Lichtdruck
(L 135, Bruns)
45:31 cm . . 3.—
„Jugend“-Druck
(Z 135) 25:17 cm—.75
Bromsilber-
Postkarte
(PB 135) . .—.25

135. STERNENTÄNZERIN. 1894.



Lichtdruck (L 136, Bruns)
48:33 cm 3.—
Bromsilber-Postkarte
(PB 136)—.25

136. MAIBLUMENTÄNZER. 1889 u. 1900.

„Jugend“-Druck
(Z 137)
25 : 15 cm . —.75
Bromsilber-
Postkarte
(PB 137) —.25



137. DER VERLORNE SOHN. 1892.



139. WALPURGISOPFER. 1897.

„Jugend“-Druck (Z 139) 25 : 38,5 cm 1.—
Bromsilber-Postkarte (PB 139) —.25



„Jugend“-Druck
(Z 138)
24 : 16,5 cm — .75
Bromsilber-
Postkarte
(PB 138) — .25

138. SCHWÜLE. 1893.



140. ABENDSCHAUER. 1894.

„Jugend“-Druck (Z 140) 25:32 cm 1.—
Bromsilber-Postkarte (PB 140) —.25



OSTARA. 1914.

Erscheint 1927 als Steindruck 23:16 cm



WANDERVOGELS ABSCHIED. 1922.

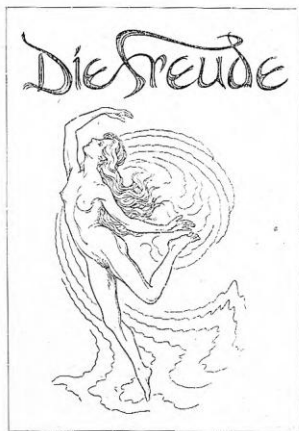
Erscheint 1927 als getönter Zinkdruck 20:17 cm



TRÄUMEREI. 1905.

Getönter Zinkdruck 18,5 : 24,5 cm

erscheint 1927 in der **Mappe**
Verse mit Bildern.



FIDUSHEFT DER „FREUDE“. 1924.

Mit 14 Bildern, davon 2 Farbdrucke (Laurer). Preis. 1.-



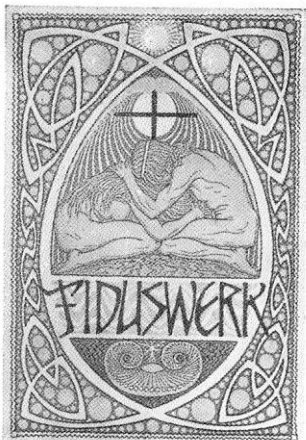
Sonderheft der „Schön-
heit“ 1925, mit Aufsätzen
und 40 Bildern von Fidus.
Geheftet 2.—, geb. 3.—

ZUKUNFTSEHE.

Eine Einführung in das
Leben und Wirken des
Meisters FIDUS durch
Arno Rentsch mit 180
Bildproben und grund-
legenden Selbstäußerun-
gen des Künstlers.

Dresden 1925. (Schönheit)
(Ersatz für das vergrif-
fene Werk von Wilhelm
Spohr.)

Preis Halbl. 12.— RM.
Ganzl. 13.50 „



FIDUSWERK.

Größere SAMMLUNGEN von Gemälden und Zeichnungen von Fidus sind zu sehen

im Museum zu Lübeck,
in der Klosterschule zu Ilfeld a. Harz,
in der Fidus-Wanderausstellung
und in den Schauräumen des Fidushauses zu
Woltersdorf bei Erkner, Köpenicker Straße

Verzeichnis dieser Originale wird auf Verlangen
kostenlos zugesandt. Auf Wunsch erfolgt auch
Benachrichtigung von Fidus-Ausstellungen,
-Lichtbildervorträgen und Neuerscheinungen.

Schriften und Bücher

Fidus:

Wirklichkeitskunst?	— .15	RM
Tempelkunst (mit Bild)	— .15	„
Im Namen des deutschen Idealismus (Sonderdruck der „Hochwacht“, mit 3 Bildern)	— .50	„
Zum Rassen- und Klassenstreit (1925)	— .10	„
Begleitwort zur Mappe „Tem- peltanz der Seele“		kostenlos
Deutsche Jugend! (Herbst 1926)		„

A. v. Keller:

Zwiesgespräch	— .15	RM
Saul und David	— .50	„
Fidusheft der „Freude“	1.—	„
Zukunftsehe (s. S. 92) geh. 2.— geb. 3.—		„
FIDUSWERK (S.92) Halbl.12.—, Ganzl.13.50		

Abeceliches Verzeichnis

Bild- Nr.	Bildname	Seite
86.	Abendgesicht	58
140.	Abendschauer	89
15.	Abendwinken	17
10.	Akademiestudie	15
6.	Allumarmung	13
94.	Allvaters Kinder	63
87.	Am Gestade	59
120.	Am Traualtare	78
36.	Am Wasserfall	30
53.	Anbetung der Hirten	39
68.	An der Schwelle	49
109.	An der Schwelle der Kraft	72
111.	Atlantis	73
29.	Auf der Klippe	25
9.	Aufschwung	14
30.	Ballspielerinnen	25
62.	Baltenkampf	43
16.	Beethoven	18
48.	Beichte	36
5.	Birkenmärchen	12
108.	Brautinsel, die	71
31.	Dämmerwellen	26
70.	Des Ostens deutscher Friede	50
106 I.	Deutsche Not	70
106 II.	Deutscher Sieg	71
64.	Dir deutscher Art	45
81.	Dornröschen	56
92.	Drogol	62
51.	Du sollst nicht töten!	38
79.	Eisläuferin	55
56.	Elfenwanderer	40
4.	Erde, die	12
99.	Erdegeist, der	64
27.	Erwachender Morgen	24
134.	Erwartung	86
122.	Es werde licht!	79
66.	Fidushaus	47
98.	Fidus im Werkraum	65
	Fidusheft der „Freude“	91
	Fiduswerk	92
121.	Fridericus Rex	78
40.	Frühlingslust	32
39.	Frühlingsodem	31
59.	Frühmesse	42
84.	Germanenbibel-Leisten	57
46.	Germania 1914	35
63.	Germania's Blut!	44
17.	Giordano Bruno	19

Bild- Nr.	Bildname	Seite
128.	Glühender Mondenschein	83
107.	Gnadennacht	70
83.	Grabrelief	57
19.	Grollender Luzifer	20
85.	Günther-Wagner-Mappe	58
110.	Hebe dich weg von mir, Satan!	72
42.	Herbstliche Last	32
37.	Hohe Wacht	30
25.	Im Hornungsstürmen	23
67.	In Allvaters Schoß	48
61.	Kaiserin Seele	43
2.	Kampf mit dem Drachen	11
82.	Kauernder Knabe	56
26.	Königstraum	23
76.	Küste von Kareol	53
80.	Lenzweben	55
47.	Lianenschaukel	35
35.	Lichtgebet 1910	28
35.	Lichtgebet 1913, 1922	29
113.	Lieber Löwe	74
100.	Lotoskönigin	66
38.	Luzifer-Antlitz	31
8.	Luzifer-Morgenstern	14
112.	Man glaubt zu schieben	73
136.	Maiblumentänzer	87
7.	Meeres-Mittagweiten	13
114.	Mein Hündchen	74
54.	Michael-Antlitz	39
49.	Mitteilung	36
12.	Moldefjord	16
88.	Morgengebet	60
118.	Morgengewunder	77
60.	Mutter Erde	42
32.	Mutter Nacht	26
28.	Nach Hause	24
65.	Neugermanische Schrift	46
75.	Neujahrsgruß	53
129.	Nordineja	83
125.	Nur eine Waffe taugt!	81
	Ostara	90
45.	Ostermondnacht	34
96.	Otteröen	64
127.	Parknacht	82
52.	Sag kleines Tier	38
55.	Schläferin	40
131.	Schleppentreter, der	84
34.	Schlittschuhläufer	27
1.	Schwertwache	10
138.	Schwüle	89

Bild- Nr.	Bildname	Seite
23.	Seelen-Einzelhaft	22
115.	Selbstbildnis 1890	75
14.	Silberner Fjord	17
41.	Sommerwonne	33
11.	Sonnenblumen-Elfen	15
135.	Sternentänzerin	87
58.	Strahlende Quell, der	41
44.	Strahlende Stein, der	34
119.	Sturmgebet	77
93.	Teja	62
124.	Tempel des stillen Wassers, der	81
101—105.	Tempeltanz der Seele	67 — 69
33.	Tochter des Künstlers	27
24.	Totenklage	22
20.	Traum	20
18.	Traumwege	19
	Träumerei	91
22.	Tröstender Schoß	22
73.	Unser Friede	52
123.	Unsern Helden!	80
90.	Vergangenheit	61
74.	Verkündigung der Hirten	52
122.	Verlassen	85
137.	Verlorne Sohn, der	88
	Verse mit Bildern; Mappe	91
130.	Versteckspiel	84
57.	Viktoria Regia	41
3.	Vom Himmel	11
117.	Von Gott	76
69.	Vor dem Angesichte	49
139.	Walpurgisopfer	88
21.	Wanderers Traum	21
	Wandervogels Abschied	90
72.	Warnender Michael	50
50.	Wasserrosen	37
71.	Weihenacht I	51
77.	Weihenacht II	54
13.	Winterabend im Berner Oberland	16
43.	Winterfreude	33
116.	Winterlicher Weiher	76
95.	Wintertraum	63
133.	Wolkenmann, der	86
91.	Zukunft	61
	Zukunftsehe	92
97.	Zur Brautinsel	65
64a.	Zürnender Michael	45
89.	Zwiegebet	60
78.	Zwielichter	54
126.	Zur Sfinx empor	82

